



# KUNSTLEDER

## K333

**SCHAUENBURG**

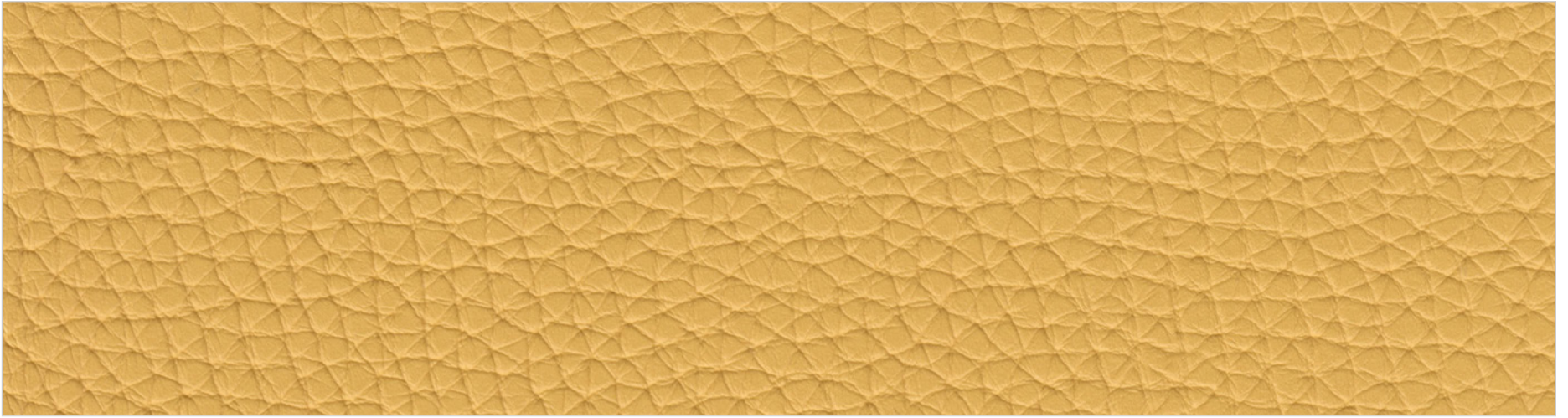


137 cm breit



Erhältlich in 15 Farben

# K333 KUNSTLEDER



## K333



### STRAPAZIERFÄHIGES VINYLLEDER MIT B1-AUSRÜSTUNG FÜR DEN OBJEKTBEREICH

Mit K333 erhalten Sie ein Vinylmaterial in Dicklederoptik, das hervorragend für den Einsatz im Objektbereich geeignet ist. Es ist äußerst strapazierfähig und weist eine hohe Beständigkeit gegen Verschmutzung, Abrieb und Keimbefall auf. K333 wird phthalatfrei hergestellt und ist speziell für die DIN 4102-B1 Zertifizierung entwickelt worden.



K333 045



K333 050



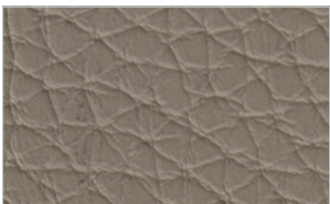
K333 101



K333 120



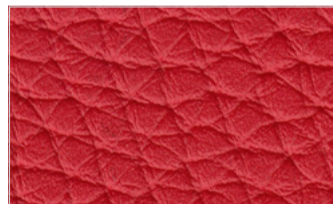
K333 230



K333 360



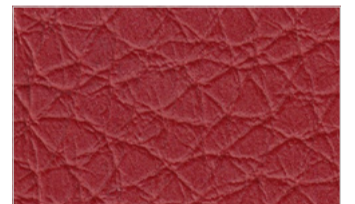
K333 390



K333 510



K333 550



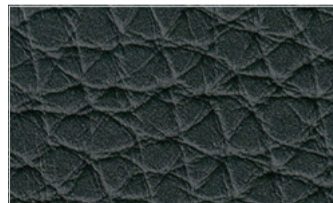
K333 570



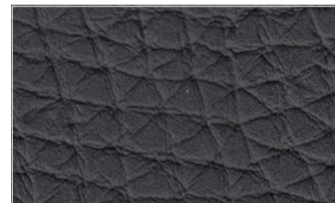
K333 610



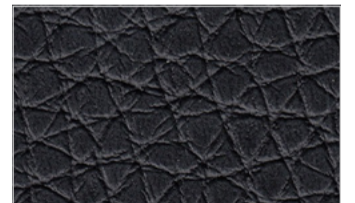
K333 700



K333 790



K333 950



K333 999



## BRANDKLASSE FIRE CLASS

Materialien werden nach Art des Brandverhaltens in Brandklassen eingeteilt. Die Art der Brandklasse bestimmt das Vorgehen beim Löschen.

Materials are categorized into fire classes according to their reaction to fire. The type of fire class determines the procedure when extinguishing a fire.



## REIBECHTHEIT FASTNESS TO RUBBING

Die Reibechtheit gibt an, wie widerstandsfähig die Farben der Lederoberflächen gegenüber einem Abreiben oder Ab-färben durch andere Textilien sind.

Fastness to rubbing specifies how resistant the leather surfaces' colors are against abrasion or bleeding of color by other textiles.



## LICHTECHTHEIT LIGHT FASTNESS

Die Lichtechtheit beschreibt die Konstanz der Farben von Oberflächen bei längerer Beleuchtung. Besonders wichtig, wenn Materialien an Fenstern platziert oder im Outdoor-Bereich eingesetzt werden sollen.

Light fastness describes the consistency of the surfaces' color when exposed to lighting for prolonged periods of time. Particularly important when materials are placed besides windows or used in outdoor areas.



## CHEMISCHE BESTÄNDIGKEIT CHEMICAL RESISTANCE

Durch die chemische Beständigkeit wird die Widerstandsfähigkeit von Materialien gegenüber der Einwirkung von Chemikalien beschrieben.

Chemical resistance describes the resilience of materials against the impact of chemicals.



## BLUT- & URINBESTÄNDIGKEIT RESISTANCE TO BLOOD & URINE

Die Blut- und Urinbeständigkeit gibt an, wie widerstandsfähig das Material gegenüber dem Kontakt mit Blut und Urin ist.

Resistance to blood and urine gives a description of how resilient the material is when coming into contact with blood and urine.



## DAUERFALTVERHALTEN FLEX RESISTANCE

Anhand des Dauerfaltverhaltens ist erkennbar, in wie weit Lederoberflächen mechanisch strapazierbar sind.

Flex resistance signifies how well leather surfaces can resist mechanical stress.



## ANTIBAKTERIELLES VERHALTEN ANTIBACTERIAL PROPERTIES

Das antibakterielle Verhalten gibt an, ob auf einem Material die Vermehrung von Bakterien gehemmt wird.

Antibacterial properties state whether or not the multiplication of bacteria is inhibited by the material.



## SCHMUTZABWEISEND STAIN-RESISTANT

Materialien, die schmutzabweisend sind, sind weniger anfällig für eine Verschmutzung. Sollte sie dennoch verschmutzt werden, so sind sie leicht zu reinigen (z. B. durch einfaches Abwischen).

Materials that are stain-resistant are less susceptible to soiling. Should they be soiled nonetheless they are especially easy to clean (e.g. by simply wiping down).



## UV-BESTÄNDIGKEIT UV-RESISTANCE

UV-Licht, das auch im Sonnenlicht enthalten ist, kann die Trübung, Versprödung oder den Zerfall von Oberflächen zur Folge haben. UV-beständige Materialien sind gegenüber UV-Strahlung widerstandsfähiger.

UV-light which is also contained in sunlight can cause cloudiness, embrittlement, or the disaggregation of surfaces. UV-resistant materials are more resilient to UV-radiation.



## DESINFEKTIONS- & REINIGUNGSMITTELBESTÄNDIGKEIT RESISTANCE TO DISINFECTANTS AND CLEANING AGENTS

Für Reinigungsmittel werden oft Säuren, Alkohol oder Laugen eingesetzt. Daher ist es wichtig zu wissen, ob ein Material dafür geeignet ist oder sich unter dem Einfluss von Reinigungsmitteln verändert.

Many cleaning agents contain acids, alcohol, or lyes. Therefore it is important to know if a material is suited to be cleaned with these substances or if its properties will change under their influence.



## EINFACHE REINIGUNG EASY TO CLEAN

Anhand dieses Symbolen erkennen Sie, ob ein Material einfach zu reinigen ist. Dies ist nicht nur ein wichtiger Zeit- sondern auch ein Kostenfaktor.

By reference to this symbol you can easily determine if a material is easy to clean. This is a considerable time and money factor.



## SPS - OBERFLÄCHENBESCHICHTUNG SPS - SURFACE PROTECTION SYSTEM

Das SPS ist eine besonders hochwertige Form der Oberflächenbeschichtung. Materialien, die SPS aufweisen, zeigen sich widerstandsfähiger und robuster gegenüber Verschmutzungen und Alterserscheinungen. Sie sind auch leichter zu reinigen.

SPS is a premium-quality form of surface finish. Materials that feature SPS have proven to be more resistant and robust when it comes to soiling and signs of aging. In addition, they are also easier to clean.